

# Top-Erfindung: Sekundenschnelles Drahtbündeln mit den neuen pat. Drathalteklammern.

**Fax Bestellung Alu- Verteiler**  
 mit  Klammern (Preise untenstehend)  
 ohne

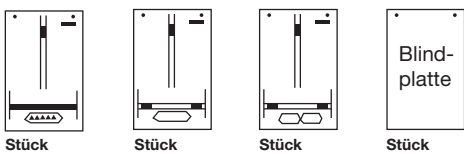


VSEI Verbandsmitglied  
 Technische Neuheiten  
 Emil Bächli AG  
 Marktgasse 7  
 5304 Endingen  
 Natel 079 420 58 68  
 FAX 056 242 11 34  
 info@baechli-endingen.ch  
 www.baechli-endingen.ch

712	340	505	755	Einfam.-Haus-Verteiler Deckenbündige Montage		
	Stk.	Stk.	Stk.	340	755	
	Fr. 128.-	Fr. 142.-	Fr. 195.-	Fr. 155.-	Fr. 280.-	
852	340	505	755	505	505	
	Stk.	Stk.	Stk.	Stk.	Stk.	
	Fr. 143.-	Fr. 168.-	Fr. 251.-	Fr. 177.-	Fr. 205.-	
1152	340	505	755	1005	1255	
	Stk.	Stk.	Stk.	Stk.	Stk.	
	Fr. 208.-	Fr. 258.-	Fr. 354.-	Fr. 365.-	Fr. 512.-	
1312	Auf Wunsch sind die Verteiler oben offen lieferbar	340	505	755	1005	1255
		Stk.	Stk.	Stk.	Stk.	Stk.
		Fr. 222.-	Fr. 281.-	Fr. 365.-	Fr. 512.-	
1762	Ausschnitte für Zähler-Vorsicherungen nach Ihren Wünschen. Einzeichnen und Masse eintragen.	340	505	755	1005	1255
		Stk.	Stk.	Stk.	Stk.	Stk.
		Fr. 246.-	Fr. 302.-	Fr. 385.-	Fr. 565.-	

- Vorteile:**
- Geschweisste Verteiler sind besser als geschraubte weil Winkelstabil
  - Winkelstabil, deshalb schnellere Montage, Patent
  - Verteilertiefe: 114 mm
  - Viel Platz hinter Schienen 45 mm
  - Bez.-Streifen geschraubt
  - Keine Behinderung durch Traversen oberhalb der Abgangsklemmen
  - Din.-Schienen Abstand 130 mm
  - Spezialgrößen und Kombinationen kurzfristig

Preise ohne Zählerplatten, Zählerplatten halogenfrei:



Stück      Stück      Stück      Stück

Fr. 21.-      Fr. 21.-      Fr. 21.-      Fr. 9.-

Abdeckprofil grau für Din-Ausschnitte

1 m Fr. 5.--      Stk. \_\_\_\_\_

Schutzleiter-Klemmenblöcke am Verteiler montiert:

16-polig Fr. 15.--      Stk. \_\_\_\_\_

24-polig Fr. 18.--      Stk. \_\_\_\_\_

Frankolieferung ab 4 Verteiler  
 Preise exkl. Mwst.

Preise Drathalteklammern für Verteilerbreiten:

340 mm ( 7 ) Fr. 12.50 Stk.  
 505 mm (12) Fr. 18.50 Stk.  
 755 mm (18) Fr. 28.00 Stk.  
 1005mm (21) Fr. 32.50 Stk.

Mengenrabatte:

3 Stück 2 %  
 4 Stück 3 %  
 6 Stück 4 %  
 9 Stück 5 %  
 12 Stück 6 %  
 20 Stück 10 %

Kommission: \_\_\_\_\_

Datum: \_\_\_\_\_

Firmastempel: \_\_\_\_\_

Unterschrift: \_\_\_\_\_

Telefon: \_\_\_\_\_

Telefax: \_\_\_\_\_

E-Mail: \_\_\_\_\_